

# Ruko



## Combi Plus

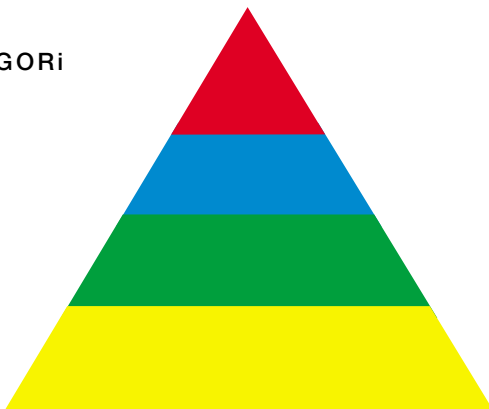
Virksomhedens patenterede låsesystem  
med 2 sikkerhedsniveauer



# Låsen er afgørende for en effektiv sikring

## SKAFOR KATEGORI

-  **COMBI PLUS**
-  **SERIE 600**
-  **SERIE 600**
-  **SERIE 500**



*Combi Plus og Serie 600 er Skafor godkendt i højeste og næsthøjeste sikkerhedskategori.*

Hvert år bliver der begået over 50.000 indbrud i danske erhvervsvirksomheder, der pga. udbredelsen af letomsætteligt edb-udstyr bliver mere og mere interessante for indbrudstyvene.

Skadesforsikringsudvalget i Forsikring og Pension har udarbejdet en sikkerhedsklassificering af låse og låsecylindre, kaldet Skafor godkendelse. Jo mere tyvetækkeligt en virksomheds interiør eller varesortiment er, jo højere krav stiller forsikrings-selskaberne.

Kravene til virksomhedens sikkerhedsforanstaltninger er inddelt i fire kategorier illustreret med farverne RØD, BLÅ, GRØN og GUL. For at blive Skafor godkendt i den højeste røde sikrings-kategori skal virksomhedens låse være sikre mod gennem-brydnings- og oplukningsforsøg.

Det er dog ikke nødvendigt at prioritere sikkerheden lige højt i alle virksomhedens lokaler, f.eks. kræves det ofte, at sikkerheden er i top på yderdøre, til datarum og arkivrum, mens resten af virksomheden kan nøjes med et lavere sikkerheds-

niveau, hvilket gør et kombineret låsesystem til en fleksibel løsning.

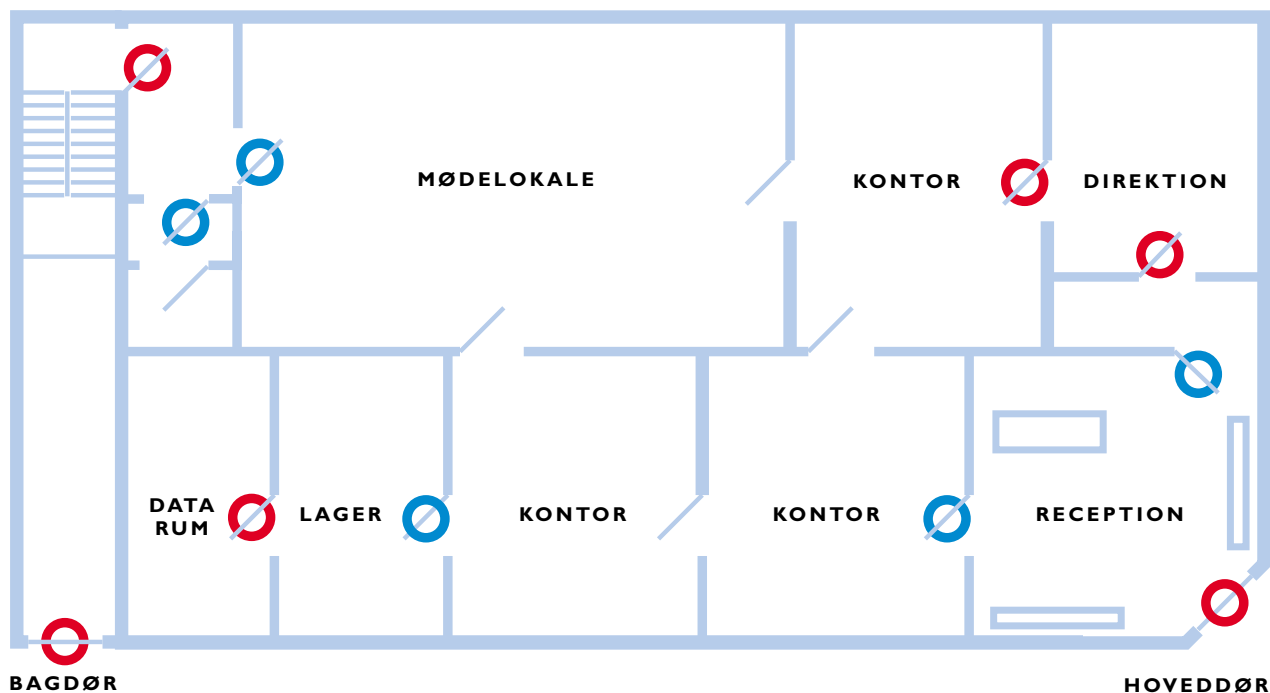
Med Ruko's patenterede Combi Plus låsesystem er det netop muligt at kombinere højsikkerhedsproduktet Combi Plus med Ruko Serie 600 låse og nøgler, der i Skafors BLÅ kategori kun har en standsende effekt og derfor passende sikring til f.eks. kontorer og kantine.

## STILREN SIKRING

Alle overfladerne i Combi Plus matcher, hvad enten man vælger en overflade i poleret krom, poleret messing eller rustfrit look. Derved er mulighederne for et stilrent udtryk optimeret. Ved f.eks. at kombinere en rustfri overflade med Funxion beslag i syrefast rustfrit stål indgår sikringen som en harmonisk del af indretningen.



## Combi Plus - det mest fleksible låsesystem



Her er et eksempel på en systemløsning, der kan anvendes i de fleste virksomheder. Systemets fleksibilitet med Combi Plus og Serie 600 betyder, at medarbejderne kun udstyres med én nøgle, selvom bygningens døre er sikret i henholdsvis RØD og BLÅ kategori.

Combi Plus låsesystemet opbygges således, at den enkelte medarbejders nøgle kun kan åbne de døre, vedkommende skal have adgang til. På denne måde kan f.eks. rengøringen komme rundt i hele bygningen, mens andre medarbejders nøgle kun giver adgang til bestemte rum.

Selvom dørene er sikret i forskellige sikkerhedskategorier udstyres hver medarbejder kun med én nøgle, der passer til de lokaler, hvor vedkommende skal have adgang.

### NIKKELFRI NØGLER

Nøgler går igen i alle danskeres hverdag, og derfor er brugervenlighed vigtig og kan skåne mange i deres dagligdag. Combi Plus nøgler kan leveres i nikkelfrit materiale og således imødegås den stigende efterspørgsel på markedet for allergivenlige produkter i takt med, at et voksende antal oplever bl.a. nikkelallergi



## Keybank - nøglen til en sikker virksomhed



*Ruko Performer forenkler nøgleadministrationen, men giver alligevel plads til individuelle løsninger.*

Keybank er et pc-program, der holder styr på virksomhedens nøgler. Programmet bringer låsesikkerheden i top og sparer samtidig virksomheden for tidskrævende manuelt administrationsarbejde.

Hvis blot en enkelt nøgle bortkommer og havner i de forkerte hænder, mister et omfattende og højsikkert låsesystem sin værdi. Med en nøgle i hånden får indbrudstyven nemlig direkte adgang til virksomheden. Det er derfor vigtigt at have styr på hvilke nøgler, der er i omløb. Til det formål har Ruko udviklet det windowsbaserede software KeyBank.

I programmet registrerer man, hvem der har fået udleveret nøgle, hvor nøglen giver adgang, og hvornår den skal returneres.

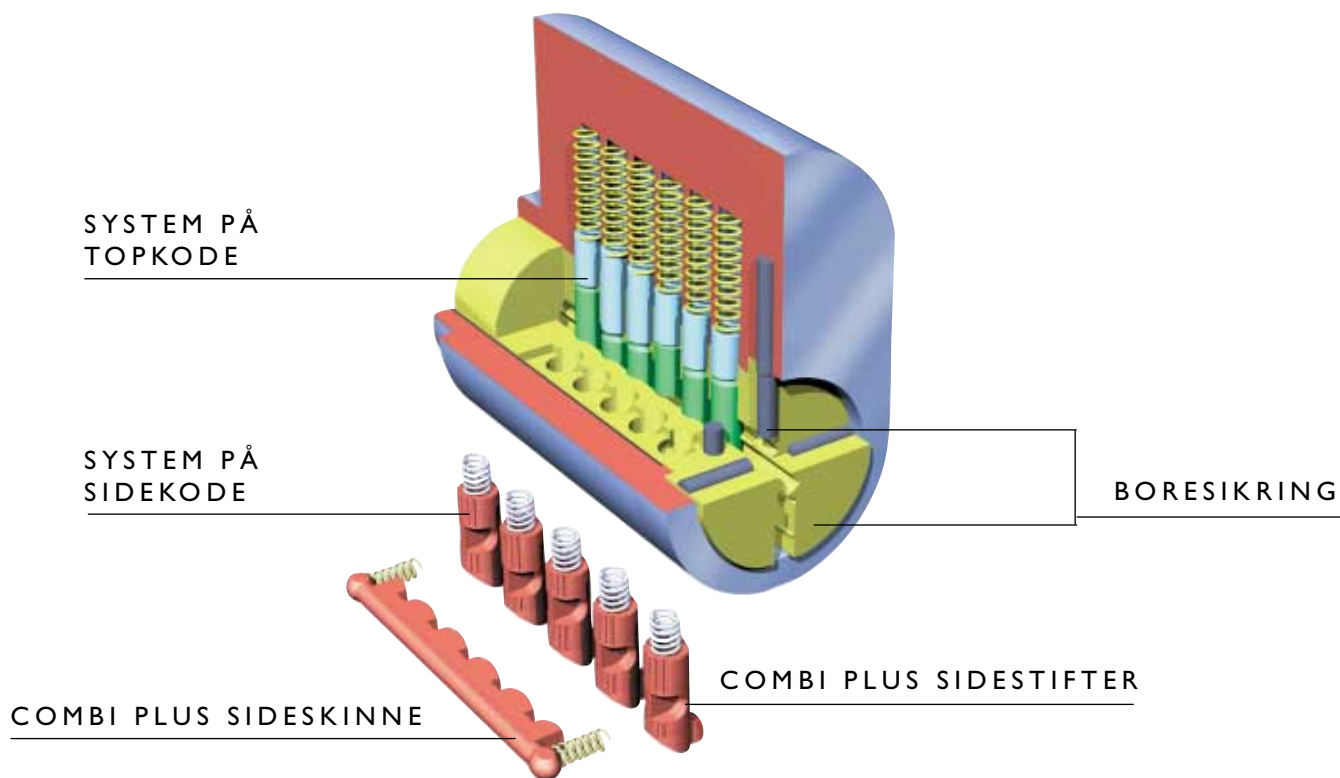
Det sidste er vigtigt ved f.eks. udlån til håndværkere, vikarer eller andre, der kun skal have midlertidig adgang til virksomheden.

Når udlånstiden for en nøgle er overskredet, går en indbygget advarselsfunktion automatisk i gang. Hvis en nøgle er forsvundet eller tabt, registreres dette også. Med Keybank bliver man dermed hurtigt opmærksom på, hvor i sikkerhedssystemet der opstår svagheder.

Rekvirer en demo-version hos Ruko eller hent den på [www.ruko.dk](http://www.ruko.dk).



## Nøgleordet er sikkerhed



Ruko sætter med Combi Plus sikkerheden i fokus. Selve Combi Plus cylinderen har et helt specielt spærresystem, der kun kan åbnes med patenterede nøgler, der er beskyttet mod utilsigtet kopiering.

### FREMTIDSSIKRET PATENT

Uden nøglesikkerhed - ingen låsesikkerhed. Derfor er Combi Plus et patenteret låsesystem, hvor Ruko garanterer, at nøglen ikke må kopieres utilsigtet i patentets løbetid. Da det anbefales, at man udskifter sine låse hvert 10. år, er Combi Plus et optimalt sikkerhedssystem hele sin levetid.

Selve Combi Plus cylinderen er forsynet med boresikring, og der er system på både top- og sidekode.

### UDLEVERING AF EKSTRANØGLER

Ligesom det er umuligt at kopiere en patenteret Combi Plus nøgle, er der meget strenge sikkerhedskrav ved udlevering af ekstranøgler, der kun kan rekvireres skriftligt. Combi Plus nøgler leveres altid med anbefalet post eller ved afhentning mod kvittering.



*Det fremgår af nøglebovedet om låsesystemet er patenteret.*

# Ruko

I 70 år har Ruko været Danmarks førende leverandør af låse og nøgler. Med udgangspunkt i denne position er Ruko i dag totalleverandør til låse- og sikringsmarkedet med et bredt sortiment af produkter og serviceydelser, der kan medvirke til en effektiv sikring af boliger, institutioner og erhvervsbyggerier.

Ruko satser målrettet på levering af kvalitetsprodukter til højsikkerhedsmarkedet i et flot og funktionelt design produceret og markedsført med respekt for menneskelige ressourcer og miljøet. Ruko har et tæt samarbejde med sine forhandlere, der løbende bliver uddannet i Ruko's store produktsortiment.

Få yderligere oplysninger på [www.ruko.dk](http://www.ruko.dk) eller kontakt os via telefon eller e-mail.

## HOVEDKONTOR OG FABRIK

Ruko A/S  
Marielundvej 20  
2730 Herlev  
Tel: 44 54 44 54  
Fax: 44 54 44 44  
e-mail: [ruko@ruko.dk](mailto:ruko@ruko.dk)  
[www.ruko.dk](http://www.ruko.dk)

An ASSA ABLOY Group company

Ruko A/S er grundlagt i 1930 og er i dag markedsleder inden for låse og låsesystemer. Ruko A/S leverer via et veletableret distributionsnet til alle typer af erhvervs- og private kunder.

ASSA ABLOY koncernen er verdens førende producent og leverandør af låse og tilhørende produkter, med fokus på at opfylde forbrugernes behov for sikkerhed, tryghed og brugervenlige produkter.



## ASSA ABLOY